

СТЕКЛА СМОТРОВЫЕ

СМОТРОВЫЕ СТЕКЛА ДВУСТОРОННИЕ ADCA DW40S

(Углеродистая сталь, 1/2"-2"; DN 15–50 мм)



ОПИСАНИЕ

Смотровые стекла ADCA DW40 – двусторонние смотровые стекла, разработанные для визуального контроля направления и состояния рабочей среды в трубопроводах, например, для отслеживания цвета продукта в ходе технологического процесса.

В пароконденсатных системах смотровые стекла используются для контроля правильной работы конденсатоотводчиков, во избежание утечек острого пара, и, как следствие, больших потерь энергии. В данном случае смотровые стекла рекомендуется устанавливать после конденсатоотводчиков.

ТЕХНИЧЕСКИЕ ХАРАКТЕРИСТИКИ	
Типоразмер, DN	1/2"-2"; DN 15-50 мм
Номинальное давление, PN	40 бар
Рабочая среда	Насыщенный и перегретый пар, иные среды, совместимые с материалами конструкции
Материал исполнения	Углеродистая сталь
Присоединения	Внутреннее резьбовое ISO 7 Rp или NTP Фланцевое EN 1092-1 PN40 Фланцевое ASME B16.5 Класс 150 или 300
Монтаж на трубопроводе	Вертикальная или горизонтальная установка
ОПЦИИ	Диски слюдяные для пара

ОГРАНИЧЕНИЯ ПРИМЕНЕНИЯ			
PN40 / Класс 300*	PN25*	Класс 150**	Допустимая температура, °C
Допустимое давление, бар			
40	25	19,3	-10/50
37,1	23,2	17,7	100
35,2	22	15,8	150
33,3	20,8	14	200
28,7	17,9	11,7	280

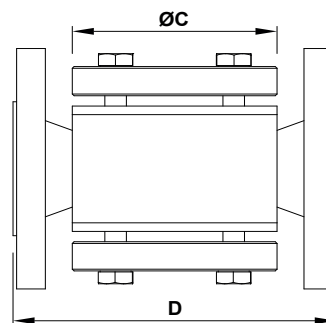
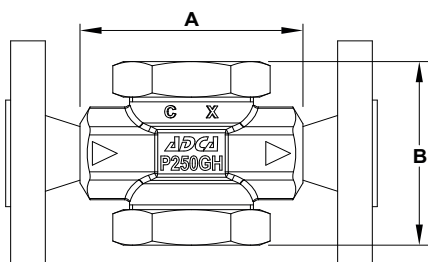
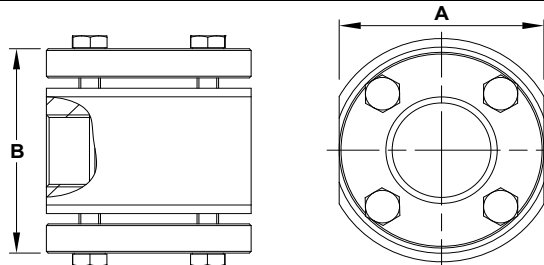
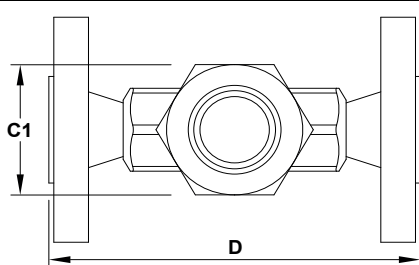
* Согласно EN 1092-1: 2018; ** Согласно EN 1759-1: 2004.

Примечание: для работы с паром используйте слюдяные экранирующие диски, номинал PN 40 для размеров до DN 25; Номинальное значение PN 25 для размеров от DN 32 до DN 50; номинальное значение PN 40 или ниже для резьбовых версий.



СТЕКЛА СМОТРОВЫЕ

МОНТАЖ НА ТРУБОПРОВОДЕ



1/2" to 1" – DN 15 to 25

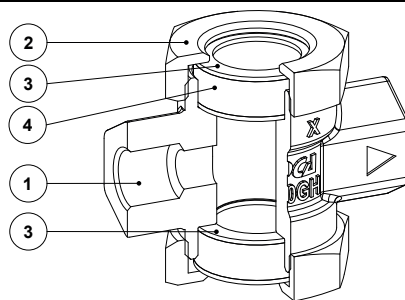
1 1/4" to 2" – DN 32 to 50

ВЕСОГАБАРИТНЫЕ ХАРАКТЕРИСТИКИ

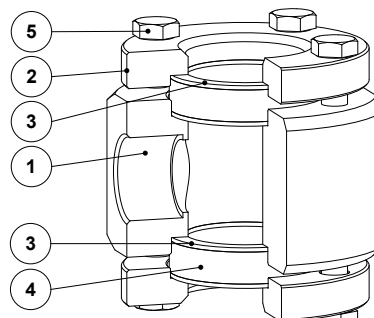
Типоразмер, DN	Резьбовое присоединение				PN40		Класс 150		Класс 300	
	A	B	C	Масса, кг	D	Масса, кг	D	Масса, кг	D	Масса, кг
1/2" - DN15	90	80	60	1	150	2,8	150	2,2	150	2,6
3/4" - DN20	90	80	60	1	150	3,2	150	2,6	150	3,5
1" - DN25	100	87	65	1,2	160	3,7	160	3,3	160	4,1
1 1/4" - DN32	130	115	114	7,4	180	11	180	10,2	180	11,3
1 1/2" - DN40	130	115	114	7,2	200	11,5	200	11,0	200	12,7
2" - DN50	130	125	114	7,7	230	13,5	230	13	230	14,3

СПЕЦИФИКАЦИЯ МАТЕРИАЛОВ

№	Наименование	Материал	
		1/2"-1" DN15-25 мм	1 1/4"-2" DN32-50 мм
1	Корпус	P250GH / 1.0460	S355JR / 1.0045P250GH / 1.0460
2	Крышка	P250GH / 1.0460	S355JR / 1.0045
3	Уплотнение*	Нержавеющая сталь / Графит	
4	Стекло*	Закаленное боросиликатное стекло	
5	Болты	-	Сталь 8.8



1/2" to 1" – DN 15 to 25



1 1/4" to 2" – DN 32 to 50

* Доступные к заказу запасные части.

